

ほんのい

令和 7年 11月号

福井勝山総合病院
附属介護老人保健施設
<住所>
勝山市長山町2-6-21
<電話番号>
0779-87-3100
<E-mail>
rouken@fukui.jcho.go.jp

暑い夏も終わりやっと秋が
やってきました



老健の庭に出て、秋の涼しさを
感じてもらいました

ハロウィンイベント

療養棟では、ハロウィンにちなんで
お菓子掴みゲームをしました。さい
ばしを使用してお菓子をいっぱい取
ろうと一生懸命にゲームに参加され
ていました。



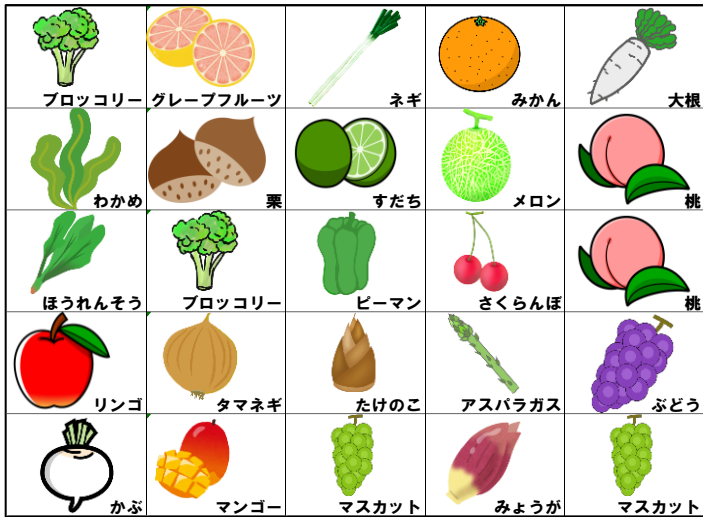
お願い

夏服と冬服の入れ替えをお願いします。
また、寒い季節に向けて羽織物や毛布をご用意頂くとよいと思います。
ご用意頂く物には全てお名前をフルネームでご記入ください。
お手数おかけしますがよろしくお願いします。

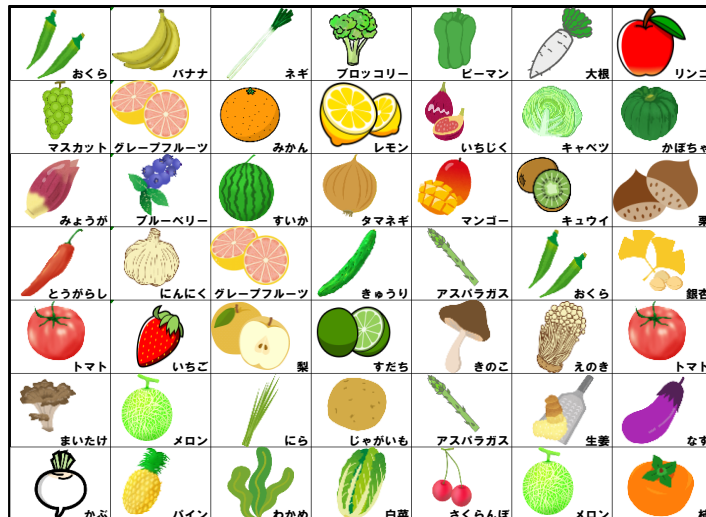


脳トレクイズにチャレンジ！

問1 2個(ペア)の果物・野菜はなんでしょう？(3種類)



問2 2個(ペア)の果物・野菜はなんでしょう？(5種類)



問3 外国の漢字

米 =
豪 =
伊 =

問4 スポーツの漢字

庭球 =
排球 =
籠球 =

問5 果物の漢字

檸檬 =
葡萄 =
芒果 =

問6 ここは何県？



問7 連想される物は？

丸い果物
赤が多く黄・緑もある
青森・長野が有名

食事の時に使う
2本で使う
物を挟む事ができる

遠くの人と話せる
ひとりひとり番号がある
昔は黒かった

音がうるさい
ゴミを吸い込む
掃除の時に使う

答え

問1 「マスカット、桃、ブロッコリー」

問2 「トマト、メロン、アスパラガス、グレープフルーツ、おくら」

問3 「米＝アメリカ」「豪＝オーストラリア」「伊＝イタリア」

問4 「庭球＝テニス」「排球＝バレーボール」「籠球＝バスケットボール」

問5 「檸檬＝レモン」「葡萄＝ぶどう」「芒果＝マンゴー」

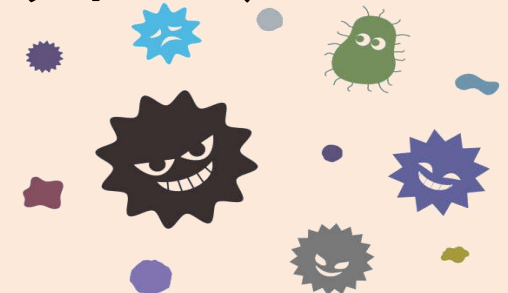
問6 「金閣寺で京都府」「桜島で鹿児島県」「なまはげで秋田県」「道後温泉で愛媛県」

問7 「りんご」「(食事で使う)はし」「電話」「掃除機」

今年は昨季より一か月早くインフルエンザの流行期に入っています。
これからの季節はウイルスにとって最適な環境になりやすいため注意が必要です。

～これからの時期に流行しやすい感染症～

- ・感染性胃腸炎(主にノロウイルス)
- ・溶連菌感染症
- ・マイコプラズマ肺炎
- など...



～感染を防ぐためのポイント～



人が多く集まる場所ではマスクを着用し、うがい・手洗いを徹底する。
※場合により手指消毒も



室内での加湿・換気をよくする。
※湿度は50～60%が適切



バランスの良い食事、睡眠をとる。

