

季節や地域の暮らしに合った入所サービスをご利用ください。

“必要なときに必要な期間利用する。”皆様の在宅生活を支援する様々な入所サービスがあります。

入所中はジェイコー老健“自慢のリハビリテーション”が受けられるので安心です。リハビリをして元気になってお家に帰りましょう。

春の種まき入所（4月～6月）

福井県は豊かな大地のもと農業がさかんな地域。忙しい農繁期に入所できます。



夏の避暑入所（7月～9月）

夏の猛暑。この時期体調を崩す方が多いです。避暑目的で入所してみませんか？



秋の収穫入所（9月～11月）

秋の収穫時期に入所サービスが利用できます。



里芋入所（11月～12月）

地域のブランド里芋。里芋収穫に合わせて入所する“里芋入所”が人気です。



リハビリ合宿入所（1か月間）

長期入所は物忘れの悪化が心配。家での生活が難しくなった方に、短期集中型（約1か月間）のリハビリを行い、在宅介護の負担を軽減します。



JCHO(ジェイコー)福井勝山総合病院

附属介護老人保健施設

TEL (0779) 87-3100

ご遠慮なくご相談ください



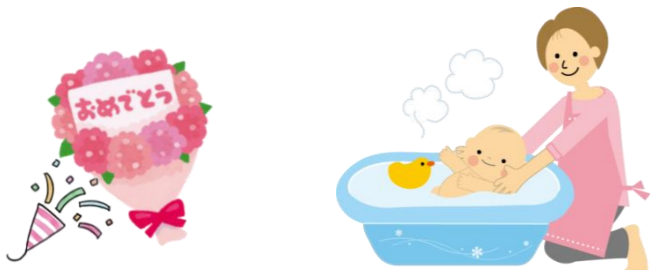
冬期入所（12月～3月）

冬の寒い時期は布団に閉じこもりがちに。あったかい施設でリハビリを頑張って元気に春を迎えましょう。



おめでた入所

家族のご出産に合わせて入所できます。ゆっくり子育てのお手伝いができます。



栄養改善入所

栄養失調からダイエットまで。経験豊富な管理栄養士がおいしく体にあったメニューを用意します。入所中にミキサー食等の介護食の作り方を学ぶことができます。



リフレッシュ入所

在宅介護は大変です。疲れた時はすぐにご相談下さい。一休みして、家族様の体調を整えましょう。



リポート入所

退所後、問題があればすぐに再入所できます。ご安心ください。

